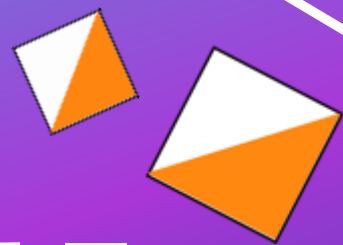
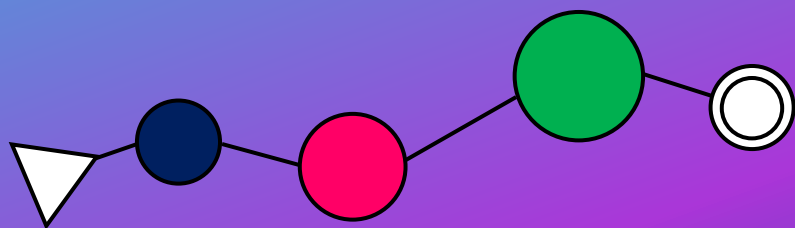


第13回 名唱大会




-要項 2-



目次

- ★ [大会概要](#) (p2)
- ★ [競技情報](#) (p3～)
- ★ [クラス・優勝設定・参加費](#) (p5～)
- ★ [交通情報](#) (p8～)
- ★ [宿泊施設および昼食の斡旋](#) (p9～)
- ★ [GPS 観戦について](#) (p10)
- ★ [申し込み方法](#) (p10～)
- ★ [販売について](#) (p12)
- ★ [プログラム](#) (p12)
- ★ [留意事項](#) (p13)
- ★ [お問い合わせ先](#) (p13)
- ★ [協賛](#) (p13)





大会概要

開催日時

2019年9月7日（土）、8日（日） ※雨天決行、荒天中止

主催

名古屋大学オリエンテーリング部
椋山女学園大学オリエンテーリング部
名古屋工業大学オリエンテーリング同好会

責任者

実行委員長	住吉将英	(名古屋大学 2017 年度入学)
競技責任者	石川創也	(名古屋大学 2017 年度入学)
運営責任者	谷平光一	(名古屋大学 2017 年度入学)
渉外責任者	棚橋一樹	(名古屋大学 2017 年度入学)
作図責任者	南吏玖	(名古屋大学 2017 年度入学)
イベントアドバイザー	堀尾健太郎	(OLC ルーパー)
コースプランナー	伊部琴美	(名古屋大学 2017 年度入学)

後援

- ・日本学生オリエンテーリング連盟
- ・東海学生オリエンテーリング連盟
- ・愛知県オリエンテーリング協会
- ・公益財団法人 愛知県スポーツ協会
- ・新城市教育委員会
- ・新城市
- ・中日新聞社

協賛

- ・O-Support

★ 競技情報

会場

愛知県新城市作手 B&G 海洋センター体育館
〒441-1413 愛知県新城市作手白鳥鬼久保 5-23

競技形式

各日、ポイントオリエンテーリング

1 日目：ロングディスタンス競技

2 日目：リレー競技 (1 チーム 3 名)、一斉スタートによる個人競技

タイムスケジュール

<1 日目>

8:30 開場、受付開始

10:30 競技開始

16:30 会場閉鎖

<2 日目>

9:00 開場、受付開始

10:30 競技開始

16:00 会場閉鎖

※運営の都合上タイムスケジュールを予告なく変更する場合がございます。

計時方法

EMIT 社製電子パンチングシステムを使用

使用地図

1 日目：作手高原・亀山城址

2 日目：作手高原

ともに 名古屋大学オリエンテーリング部

椋山女学園大学オリエンテーリング部

名古屋工業大学オリエンテーリング同好会 2019 年 修正

地図仕様

- ・ ISOM2017 準拠
- ・ 縮尺
1 日目 1:10000 (E クラスおよび M21A クラスは 1:15000、N,G クラスは 1:5000)
2 日目 1:10000
- ・ 走行可能度 5 段階表示
- ・ 等高線間隔 5m

トレインプロフィール

<作手高原>

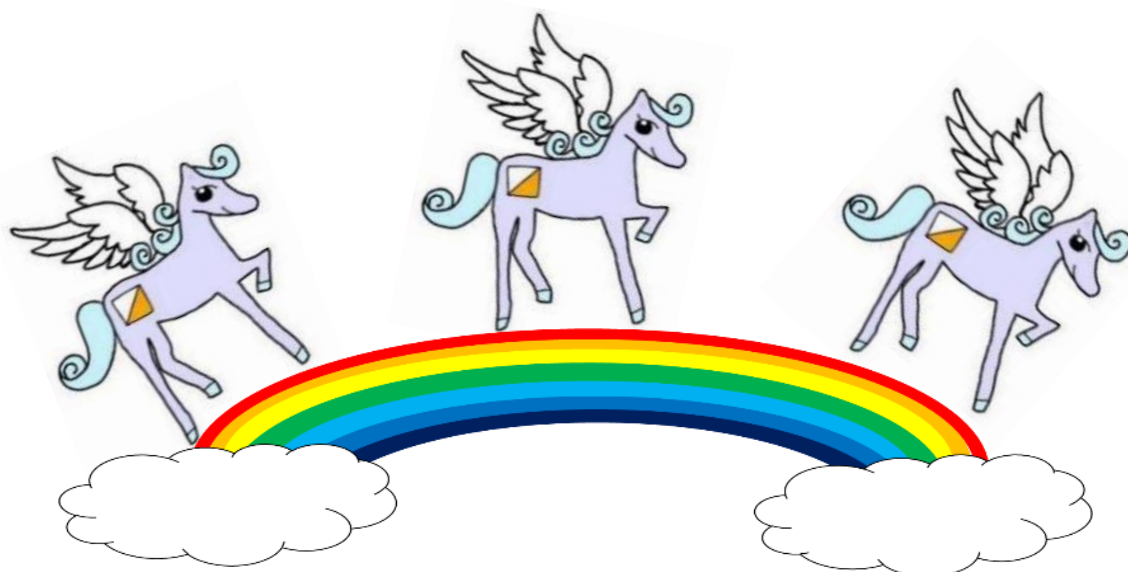
傾斜の急な大小複数の山塊からなり、沢底を走る道等によって分離されています。また、尾根や沢が複雑に発達したエリアも存在します。大部分が針葉樹林で走行可能度や見通しは良好ですが、一部には伐採等による倒木の影響で走行可能度の低い場所があります。(2014 年度 日本学生オリエンテーリング選手権大会ミドル・ディスタンス、リレー競技部門プログラム参考)

<亀山城址>

地形の緩急や尾根沢がはっきりしており、林の中は概ね見通しが良いトレインです。人工林では広い範囲で背丈の低い笹が生育しており、間伐材や枝が見えにくくなっています。(2016 年度 愛知県民オリエンテーリング大会 プログラム参考)

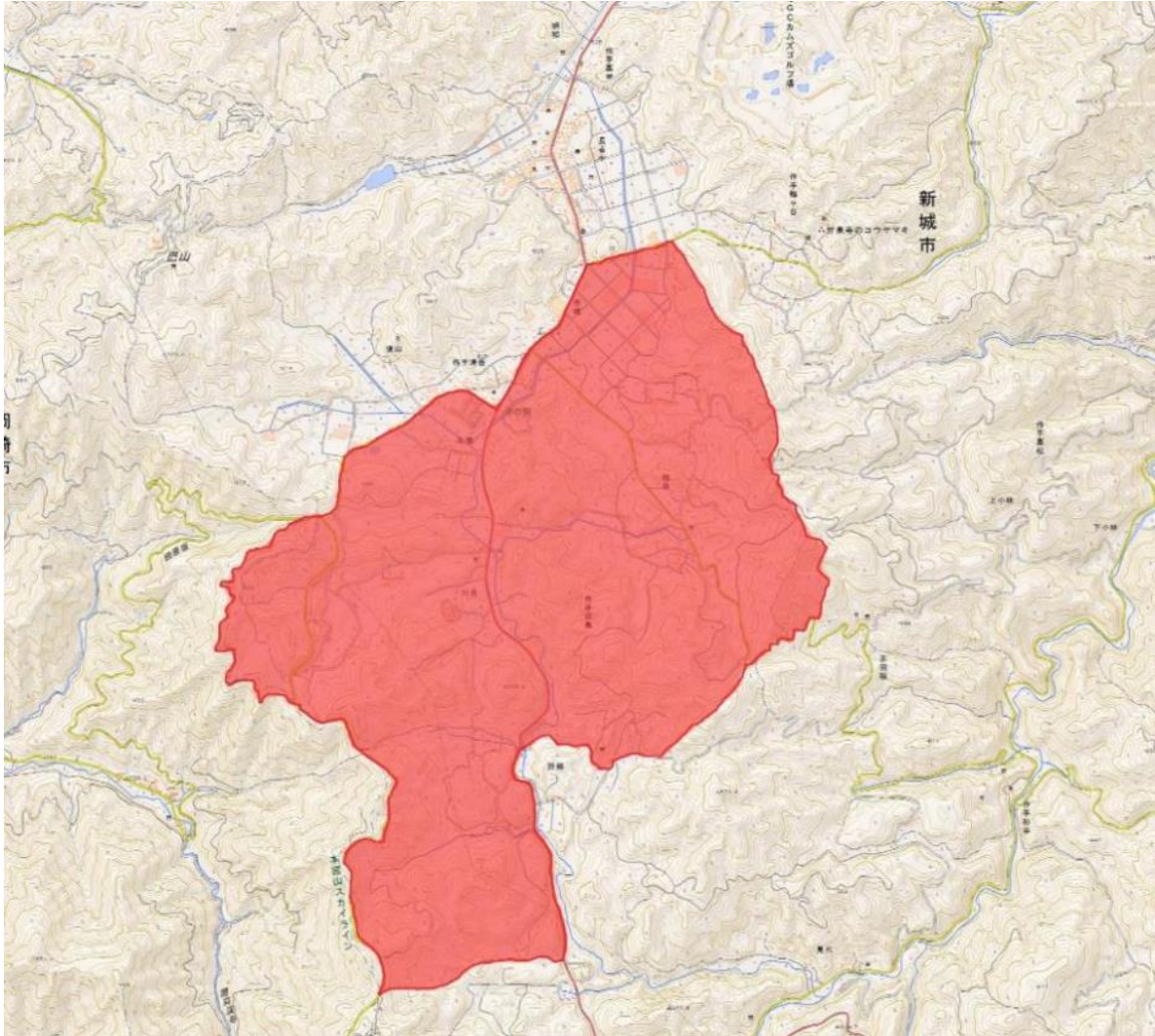
服装について

公序良俗に反しない服装での出走をお願いいたします。運営者が不適切だと判断した場合は、出走を禁止することがあります。また、汚れてもよい長ズボン、運動靴での出走が望ましいです。



立ち入り禁止区域について

本要項の発表以降、大会参加を予定している方は以下の図中の赤線内の色が塗られた区域にオリエンテーリング目的で立ち入ることを禁止いたします。ただし、立ち入り禁止区域内の道路の通行および各種施設の立ち入り、施設の利用は妨げません。



出典：国土地理院（電子国土 Web）

★ クラス・優勝設定・参加費

< 1日目・2日目共通事項 >

- ・ 高校生以下または学連登録初年度の方、賛助会員の方は一人あたり1回の出走につき参加費を500円割引いたします。
- ・ 本大会では2日間ともEカードを使用します。Eカードをレンタルされる場合は1回につき300円をレンタル料としていただきます。万が一紛失・破損された場合は実費として8,000円いただきます。

・本大会ではコンパスの貸し出しを行います。希望される方は大会当日に受付までお申し出ください。なお、貸し出しの際に保証金として 3,000 円をいただきます。競技後、受付にてコンパスを返却される際に保証金をお返しいたします。

- ・女性の男性クラスへの出走は認めますが、男性の女性クラスへの出走は認めません。
- ・運営の都合上、競技情報やクラスの変更を予告なく行う可能性があります。予めご了承ください。

< 1 日目 ロングディスタンス競技 >

男性クラス	優勝設定	女性クラス	優勝設定	参加条件	参加費		
					事前申込	当日申込	
ME	75分	WE	75分	一定の実績(*1)	2,800円	/	
M21A	60分	W21A	60分	無制限	2,300円		
M21AS	45分	W21AS	45分	無制限			
M35A	55分	W35A	60分	35歳以上			
M50A	50分	W50A	50分	50歳以上			
M65A	40分	W65A	40分	65歳以上			
M20A(*2)	50分	W20A(*2)	50分	20歳以下			
M18A	40分	W18A	45分	18歳以下			
M15A	40分	W15A	40分	15歳以下			
MB	40分	WB	40分	無制限			2,800円
クラス(*3)		優勝設定		参加条件	事前申込	当日申込	
N		40分		無制限	無料		
G		40分					
OL		55分			/	2,800円	
OS		45分					

○クラス説明

M:男性 W:女性 E:インカレロング選手権クラス相当 A:大会経験が豊富な方

B:大会経験が少ない方 (新入生向け) N:初心者向け G:グループ S:距離の短い L:距離の長い

※表中及び文中の年齢は 2020 年 3 月 31 日までに達する年齢です。

(*1) ME,WE クラスへの参加可否は、主催側で過去の実績等を考慮の上検討させていただきます。エントリーシートの備考欄に、過去の大会の実績等をご記入ください (下記参照)。選考に漏れた方は 21A クラスに出走していただきますが、その場合事前にお支払いしていただいた参加費との差額は、大会当日に会場にて返金させていただきます。

例: ICL2018ME○位、公認 21E 権所持、H30 年度インカレロングセレ通過など

(*2) M20A,W20A の 2 クラスについては、学連登録初年度の方に限り、21 歳以上での出走を認めます。

(*3) N,G,OL,OS クラスは男女共通のクラスです。

<2 日目 リレー競技 (1 チーム 3 名)・一斉スタートによる個人競技>

	クラス	優勝設定	参加条件	参加費	
				事前申込	当日申込
リレー競技	ME	40分/人	無制限	7,500円	/
	WE	40分/人			
	MA	35分/人	無制限	6,000円	
	WA	35分/人			
	MB	35分/人			
	WB	35分/人			
	MIX	30分/人	男女混成		
個人競技	鉄人	135分	無制限	4,500円	
	L	40分		2,200円	2,700円
	S	35分			
	B	35分			

○クラス説明

M:男性 W:女性 E:インカレリレー選手権クラス相当 A:大会経験が豊富な方

B:大会経験が少ない方(新入生推奨) S:距離の短い(WA 相当) L:距離の長い(MA 相当)

鉄人:リレーME クラス 3 人相当

- ・リレー競技の参加費は 1 チーム当たりの料金です。
- ・リレー競技についても、割引対象となっている方は 1 名につき表中の料金から 500 円割引いたします。

例:割引対象者 2 名を含む MA クラスの参加費は 5,000 円

- ・MIX クラスは 3 区間とも距離・等距離は同程度で、難易度は WA クラスと同程度です。
- ・MA/WA クラスにて、**名古屋大学・椋山女学園大学 OBOG 杯を併催**いたします。期別対抗戦で、上位のチームは表彰式にて表彰いたします。チームは名古屋大学もしくは椋山女学園大学の**同期 3 名で構成**してください(名古屋大学と椋山女学園大学の混成チームでも可)。対象となるのは 1 期から 39 期までの OB・OG で、各期何チームでも出場可能といたします。なお、OBOG 杯にエントリーし、かつ MA/WA クラスで表彰対象となった場合、OBOG 杯と MA/WA クラス両方で表彰いたします。エントリーされるチームは、エントリーシートの 2 日目リレーにおいて、**チーム名の最初を「名椋〇〇期」とし**(同期で 2 チーム以上エントリーする場合、名椋〇〇期 A・名椋〇〇期 B...)、**備考欄に OBOG 杯参加と明記**してご提出をお願いいたします。

例：名楯 41 期 A ブーメラン、名楯 41 期 B ツイスト
なお、**チーム名は全て含めて 20 字以内**とします。

★ 交通情報

会場までのアクセス方法

・自動車でお越しの方

東海環状自動車道 豊田松平 IC より約 55 分

東名高速道路 音羽蒲郡 IC より約 65 分

新東名高速道路 新城 IC より約 40 分

岡崎東 IC より約 40 分

< 駐車場 >

愛知県新城市作手 B&G 海洋センター駐車場

〒441-1413 愛知県新城市作手白鳥鬼久保 5-23

※ただし、駐車可能台数に限りがございます。詳細は今後の要項更新時までお待ちください。

会場の場所は以下の地図中の赤印の箇所となります。



・公共交通機関をご利用の方

豊橋駅より会場までバス輸送 約 70～80 分

バス輸送について

両日とも豊橋駅～会場間を運行いたします。ご利用される方は、エントリーシートに必要事項をご記入の上、**8月4日(日)**までにエントリー先メールアドレスへご送信ください。

所要時間：約 70 分～80 分

料金：1日あたり 2000 円（片道 1000 円）

< 予定運行スケジュール >

・ 9 月 7 日（土）

行き：豊橋駅（7：20 発）～会場（8：40 着）

帰り：会場（16：10 発）～豊橋駅（17：30 着）

・ 9 月 8 日（日）

行き：豊橋駅（7：50 発）～会場（9：10 着）

帰り：会場（15：40 発）～豊橋駅（17：00 着）

※上記の運行スケジュールは暫定的であるため、タイムスケジュールの変更などに伴って変更する場合があります。確定後は後日公開されるプログラムに記載させていただきます。

★ 宿泊施設および昼食の斡旋

宿泊施設の斡旋

本大会では宿泊施設の斡旋を行っております。ご利用される方は、エントリーシートに必要事項をご記入の上、8月4日（日）までにエントリー先メールアドレスへご送信ください。

< 宿泊情報 >

宿泊施設：やまぼうし

住所：〒441-1413 愛知県新城市作手白鳥鬼久保 5-21

電話番号：0536-38-1303

※「やまぼうし」様へのお電話でのお問い合わせはご遠慮ください。本大会での宿泊に関してご用件がありましたら、大会問い合わせ先へご連絡ください。

料金：1泊2日 7,000 円

アクセス：会場より徒歩約 5 分

< 注意事項 >

- ・ 人数に限りがあるため、先着順とさせていただきます。
- ・ 最大 80 人前後の方のご利用が可能です。
- ・ 部屋の収容人数の都合上、他団体の参加者の方と相部屋になる可能性がございます。
- ・ タオルや歯ブラシはありませんので、各自でご用意をお願いいたします。
- ・ 8月4日（日）以降にキャンセルされた場合は払い戻しいたしませんので、あらかじめご了承ください。
- ・ 一律 1 泊 2 食付きです。素泊まり、夕食のみ、朝食のみのご利用はできません。
- ・ アレルギーのある方はエントリーシートの所定の記入欄にご記入ください。

・空室状況は大会公式 HP 内または大会公式 Twitter (@meisugi2019) にてお知らせいたします。

2日目昼食の斡旋

2日目のみ弁当を斡旋いたします。事前予約制のため、8月4日(日)までにエントリーシートから申し込みください。バス、宿を両方利用される方はコンビニ等が近くにないため購入されることを特に推奨いたします。なお、弁当の料金は450円です。参加費等とまとめてお振り込みください。

★GPS観戦について

今年の名相大会では、インカレ、全日本大会でも使用されたGPS観戦を導入いたします。1日目ロングディスタンス競技部門のMEクラス、WEクラスにおいて数名の方にGPSを装着していただき、会場に映し出すスクリーンや参加者の皆様のスマホ等で、リアルタイムで観戦することができます。GPS装着者を下記の①、②の要件で募集いたします。

- ① 申し込みの際に、参加者の皆様の所属クラブで「この人につけてもらいたい！この人のGPSを見て応援がしたい！」として推薦された方(第3希望まで)
- ② 参加者の皆様の中で自ら「GPSを着けてみたい！」と立候補していただいた方(クラブ無所属の方含む)

・推薦もしくは立候補していただいた方を運営による選考に加味しつつ、抽選によって着用者を決めさせていただきます。そのため、挙げていただいた方すべてがGPS装着となる訳ではございません。また、上記の方以外に、運営からGPS装着をお願いする場合がございます(その際は、事前に確認させていただく予定です)。予めご了承ください。

・GPSを装着する選手につきましては、選手紹介をさせていただく場合がございます。予めご了承ください。

学生大会初のGPS導入の試みということで、学生大会だからこそできるGPS観戦を行いたいと考えています！参加者の皆様におかれましては、ぜひGPSを着けていただき大会を盛り上げていただければと思います。

★申し込み方法

申し込み方法、申し込み先

① 電子メール

大会公式 HP からエントリーシートをダウンロードし、必要事項をご記入の上、下記宛先までご送信ください。

宛先：2019meisugi.entry.r1@gmail.com

(スパム対策のため、●の部分を@に変換してください。)

② 郵送

エントリーシートに必要事項をご記入の上、以下の住所に郵送してください。

宛名：飯田^{いいたまさき}晟樹

住所：〒466-0807

愛知県名古屋市中区昭和区山花町 92-1 ダイソー17号館 303

③ 他会場での申し込み

以下の大会にて申し込みを受け付けいたします。

6/16(日) 関西学連ロングセレ

6/23(日) 東海インカレ

6/30(日) 東海スプリントセレ

7/21(日) 金沢大学大会

④ Japan-O-entrY

本年も Japan-O-entrY から申し込みができる予定です。ただし、Japan-O-entrY からの受付はロング競技およびリレー競技個人クラスのみ受付いたします。また、6/16(日) から受付開始予定です。詳細は今後の要項更新時までお待ちください。

払い込み方法

参加費など料金は下記の口座にお振り込みください。

銀行名 : ゆうちょ銀行

店名 : 二〇八店 (ニゼロハチ)

預金種目 : 普通預金

口座番号 : 1167615

口座名義：名古屋大学オリエンテーリング部

記号：12040

番号：11676151

申し込み締め切り日、払い込み締め切り日

8月4日（日）

上記期日について、郵送申し込みの締め切り日は当日消印有効日、電子メールでの申し込みの締め切り日は当日送信有効日、払い込みの締め切り日は当日払込完了日のことを指します。

★販売について

本大会では以下の商品を販売する予定です。事前購入をご希望される方のみエントリーシート の所定の記入欄にご記入ください。また、今年のTシャツのデザインを公開します。色はライトパープルで文字やデザインの部分はシルバーとなります。昨年同様速乾性の生地を使用し、着心地のよいTシャツとなっております。ぜひお買い求めください！（実際の商品はイメージと異なる場合がございます。）



<商品一覧>

Tシャツ：事前申し込み・・・1,300円

当日販売・・・1,500円

全コントロール図：300円

その他の地図（※）：200円

※その他の地図とは、1日目のロングのコース地図、2日目のリレーのコース地図、および白図を指します。

★プログラム

プログラムは大会当日の一週間前に公開予定です。郵送は行いませんので各自大会公式 HP よりご確認をお願いいたします。更新状況につきましては大会公式 Twitter (@meisugi2019) および Instagram (@meisugi_comp) にてお知らせいたします。

★留意事項

- ・要項および大会公式 HP の内容は予告なく変更する場合がございます。
- ・競技成績は、競技終了後 Lap Center に掲載いたします。
- ・主催者は傷害保険に加入いたしますが保険額には限度がございますので、ご自身で加入していただくことを推奨いたします。また、大会当日は健康保険証を持参してください。
- ・競技者の方はご自身の健康状態を十分考慮した上で大会にご参加ください。
- ・参加者が自身や第三者に対して与えた損害につきましては、主催者は一切責任を負いかねます。
- ・大会申し込み後の参加費の返金は原則行いません。荒天や地震、降雪、事件、事故、疫病等につきましても同様に返金を行いません。
- ・上記以外の大会事項につきましては、大会主催者の指示に従ってください。

★お問い合わせ先

住吉将英(実行委員長)

メールアドレス：2019meisugi13th@gmail.com

(スパム対策のため、●の部分を実際の変換してください。)

第13回名相大会
公式マスコットキャラクター

ペガラシ



★協賛

noname

noname 代理店O-Supportは
オリエンテーリングを愛する皆さんと
第13回名相大会を応援しています。



www.o-support.net

O-Supportではオリジナルデザインのオリエンテーリングウェア作成を承ります。

Webshopではnonameウェアの他に
Str8コンパスやNViiシューズなどの
オリエンテーリング用品を販売中！

str8 **NVii**

