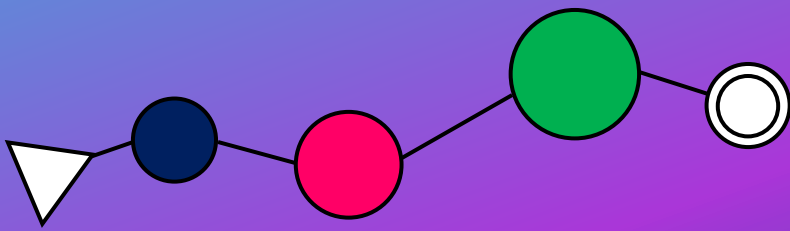


# 第13回 名楯大会



## -要項 1-

### ★ 大会概要

#### 開催日時

2019年9月7日(土)、8日(日) ※雨天決行、荒天中止

#### 主催

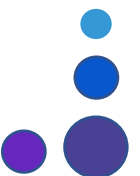
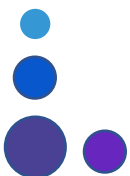
名古屋大学オリエンテーリング部  
椋山女学園大学オリエンテーリング部  
名古屋工業大学オリエンテーリング同好会


#### 責任者

|            |       |                   |
|------------|-------|-------------------|
| 実行委員長      | 住吉将英  | (名古屋大学 2017 年度入学) |
| 競技責任者      | 石川創也  | (名古屋大学 2017 年度入学) |
| 運営責任者      | 谷平光一  | (名古屋大学 2017 年度入学) |
| 渉外責任者      | 棚橋一樹  | (名古屋大学 2017 年度入学) |
| 作図責任者      | 南吏玖   | (名古屋大学 2017 年度入学) |
| イベントアドバイザー | 堀尾健太郎 | (OLC ルーパー)        |
| コースプランナー   | 伊部琴美  | (名古屋大学 2017 年度入学) |

#### 後援

日本学生オリエンテーリング連盟  
東海学生オリエンテーリング連盟





## 競技情報

### 会場

新城市作手 B&G 海洋センター体育館  
〒441-1413 愛知県新城市作手白鳥鬼久保 5-23

### 競技形式

各日、ポイントオリエンテーリング  
1 日目：ロングディスタンス競技  
2 日目：リレー競技(1 チーム 3 名)、一斉スタートによる個人競技

### 計時方法

EMIT 社製電子パンチングシステムを使用

### 使用地図

1 日目：作手高原・亀山城址  
2 日目：作手高原  
ともに 名古屋大学オリエンテーリング部  
椋山女学園大学オリエンテーリング部  
名古屋工業大学オリエンテーリング同好会 2019 年 修正

### 地図仕様

ISOM2017 準拠  
縮尺 1 : 10000 及び 1 : 15000 等高線間隔 5m  
走行可能度 5 段階表示

### トレインプロフィール

<作手高原>

傾斜の急な大小複数の山塊からなり、沢底を走る道等によって分離されています。また、微地形が複雑に発達したエリアも存在します。

大部分が針葉樹林で走行可能度や見通しは良好ですが、一部には伐採等による倒木の

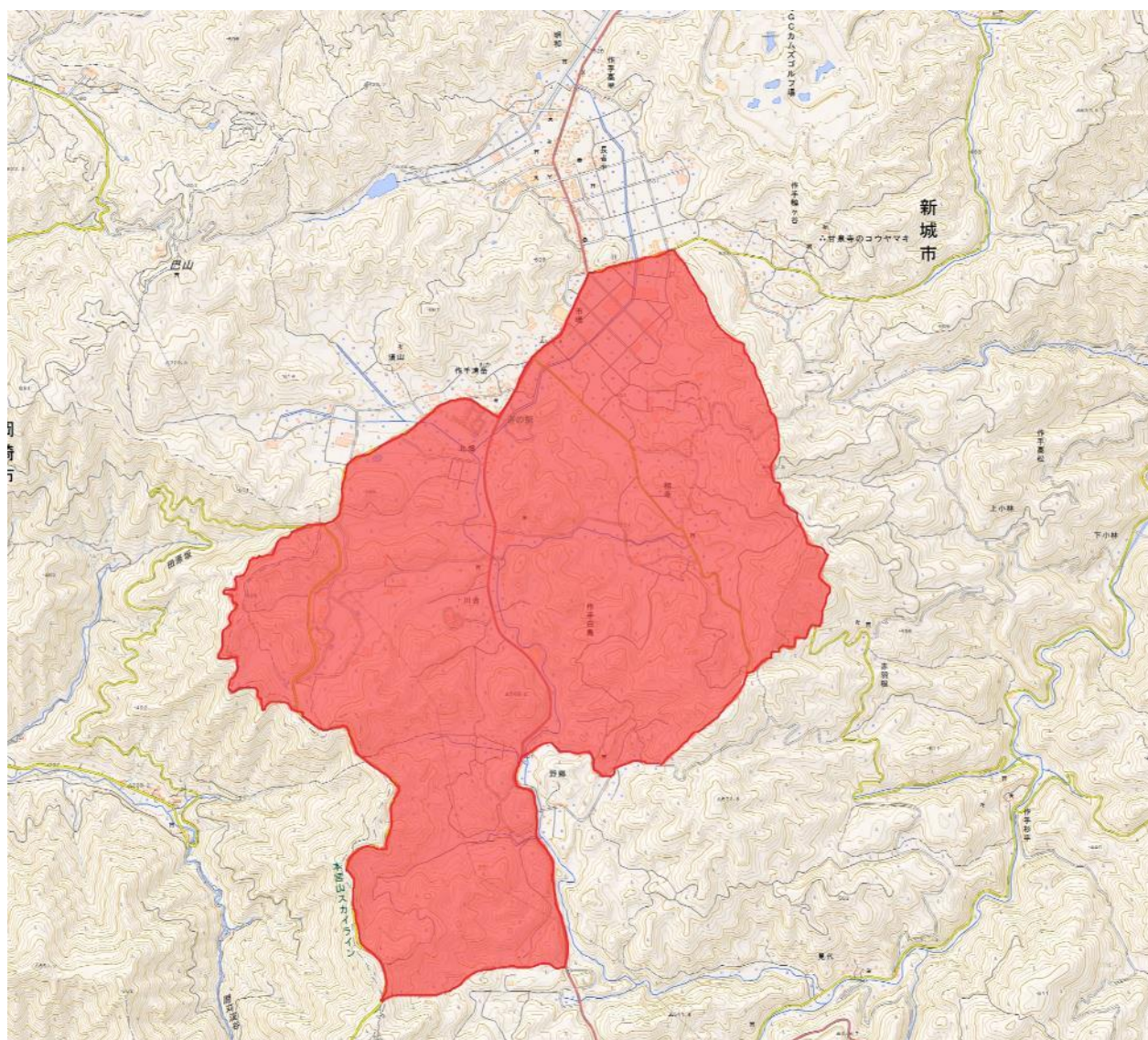
影響で走行可能度の低い場所があります。(2014 年度 日本学生オリエンテーリング選手権大会 ミドル・ディスタンス、リレー競技部門 プログラム参考)

### < 亀山城址 >

地形の緩急や尾根沢がはっきりしており、林の中は概ね見通しが良いテレインです。人工林では広い範囲で背丈の低い笹が生育しており、間伐材や枝が見えにくくなっています。(2016 年度 愛知県民オリエンテーリング大会 プログラム参考)

## 立ち入り禁止区域について

本要項の発表以降、大会参加を予定している方は以下の図中の赤線内の色が塗られた区域にオリエンテーリング目的で立ち入ることを禁止いたします。ただし、立ち入り禁止区域内の道路の通行及び各種施設の立ち入り、施設の利用は妨げません。



出典：国土地理院(電子国土 Web)

## ★問い合わせ先

住吉将英(実行委員長)

メールアドレス：2019meisugi13th●gmail.com

(スパム対策のため、●の部分を@に変換してください。)

# 第 13 回名相大会 公式マスコットキャラクター ペガラシ



多くの皆様の  
ご参加を  
心からお待ちして  
おります！